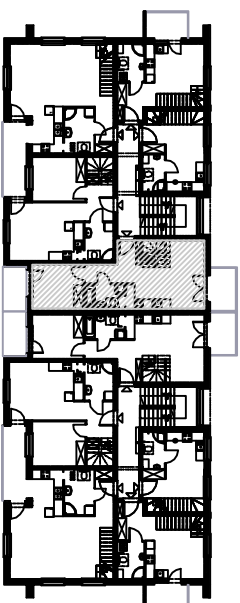
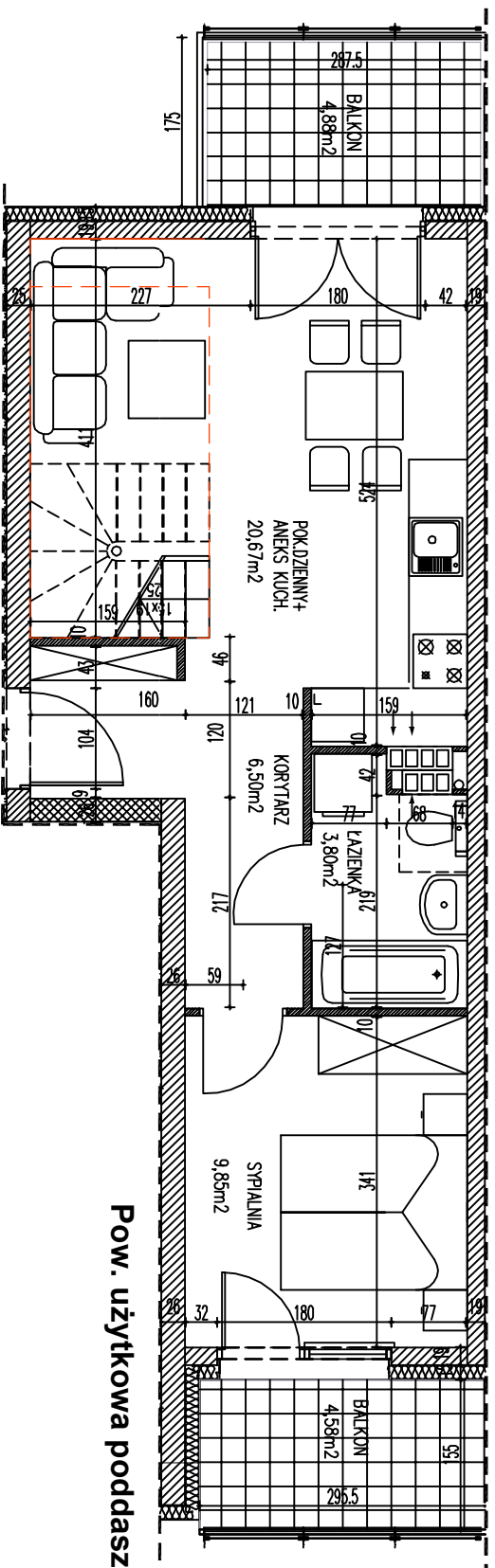


Osiedle:
**"Aleja
 lawendowa"**

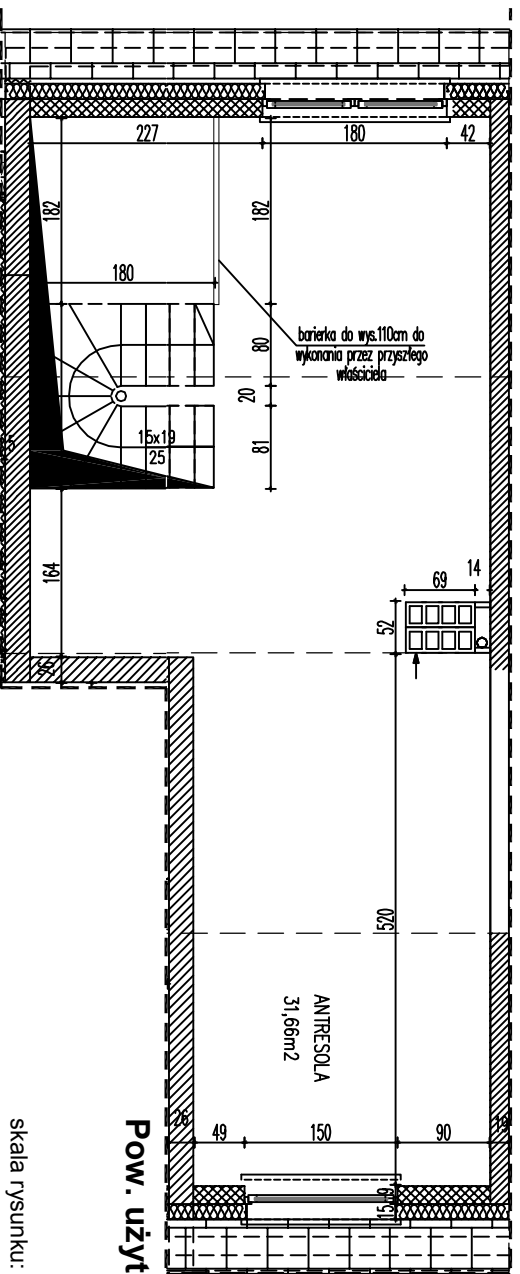


Pow. użytkowa: 72,48m²
Pow. balkonu: 4,58+4,88m²
Lokal 3-pokojowy

opty
 dewelopment
dom



Pow. użytkowa poddasza: 40,82m²



Pow. użytkowa antresoli: 31,66m²



Opty - Dom Development Sp. z o.o.
 55-093 Kietczów ul. Wilczycka 14
 www.alejlawendowa.pl

kontakt tel:
 576 952 744

Adres mieszkania: ul. Lawendowa
 Bud. B, Kl. nr 1; piętro: PIĘTRO 2 + ANTRESOLA

Lokal nr M5