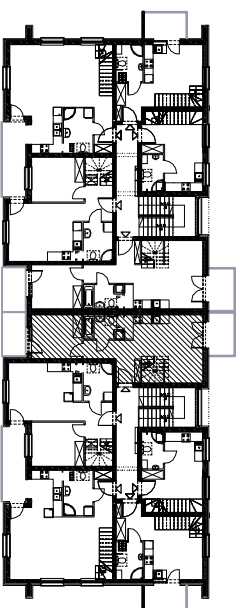


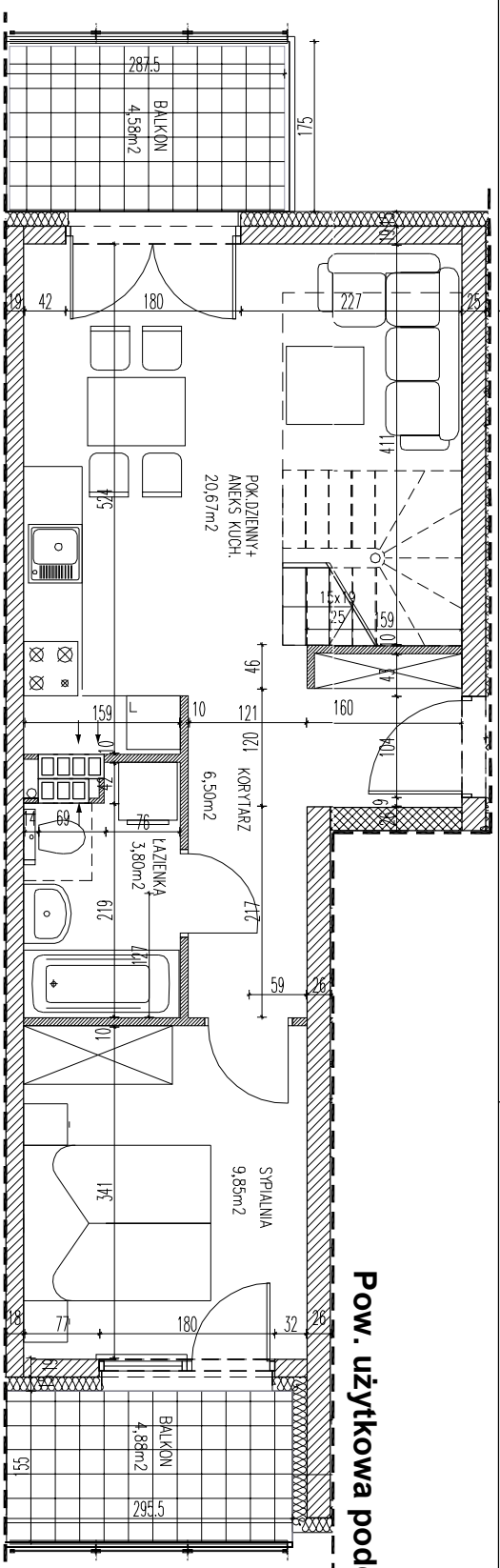
Osiedle: "Aleja lawendowa"



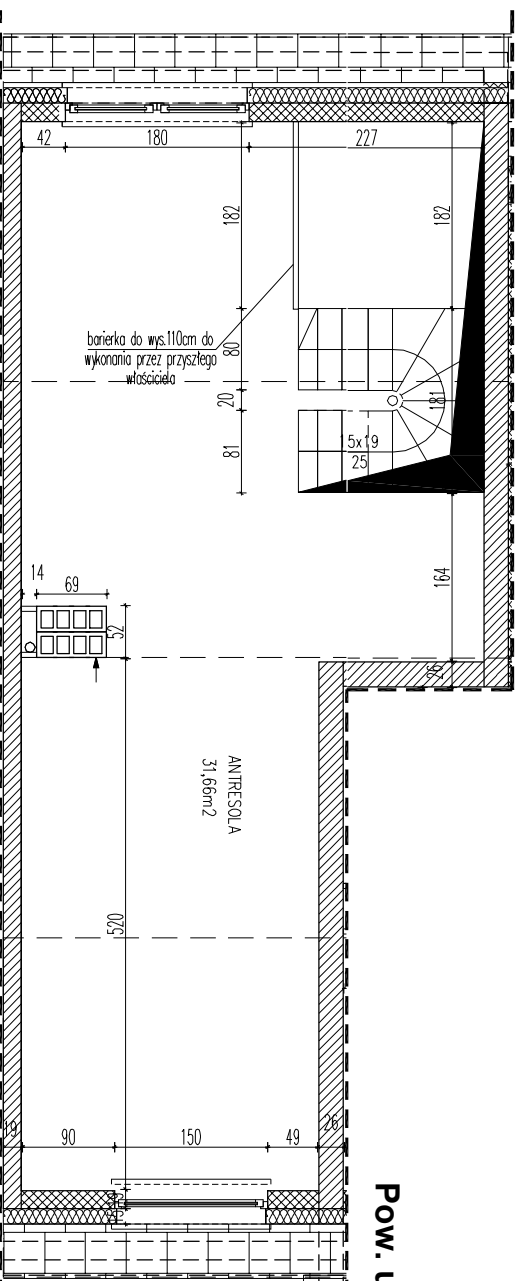
Pow. użytkowa: 72,48m²
Pow. balkonu: 4,58+4,88m²
Lokal 3-pokojowy

opty
dewel-
pment
dom

Pow. użytkowa poddasza: 40,82m²



Pow. użytkowa antresoli: 31,66m²



skala rysunku:
0 1m 4m

Opty - Dom Development Sp. z o.o.
55-093 Kietczów ul. Wilczycka 14
www.alejlawendowa.pl

kontakt tel:
576 952 744

Adres mieszkania: ul. Lawendowa
Bud. B, kl. nr 2; piętro: PIĘTRO 2 + ANTRESOLA

Lokal nr M5