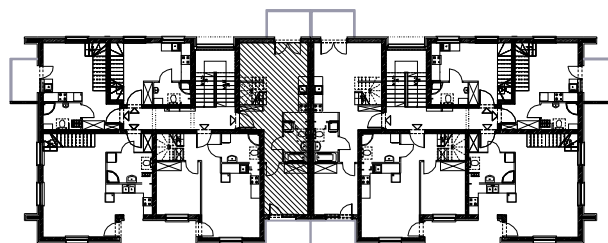
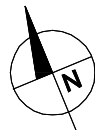
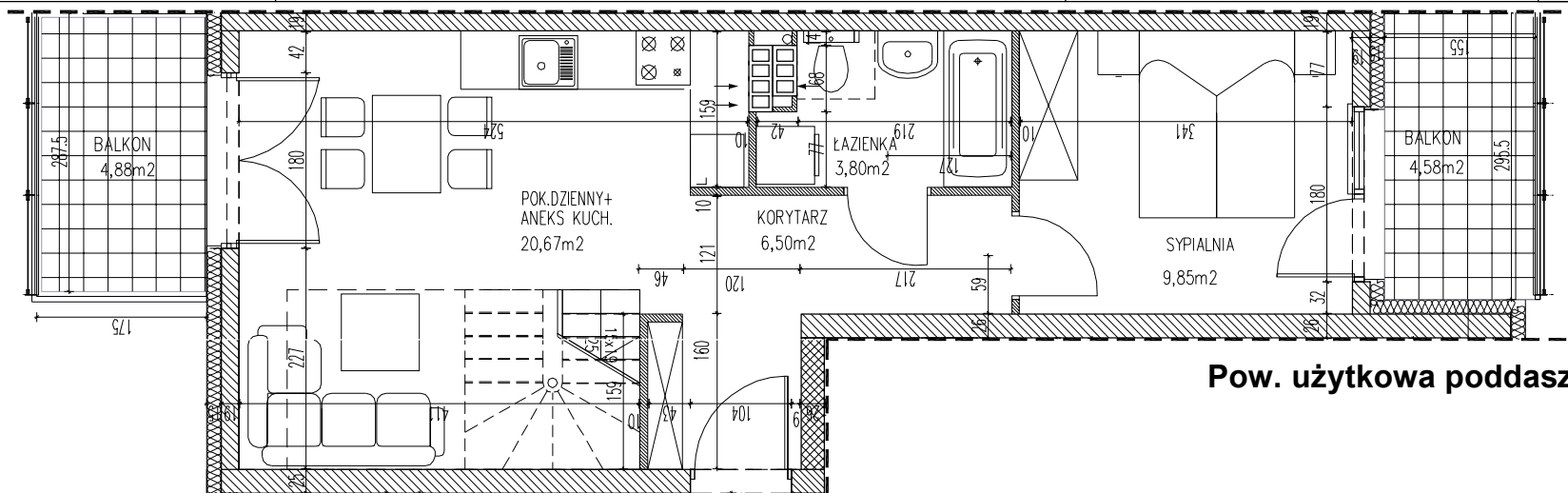


Osiedle:
**"Aleja
lawendowa"**

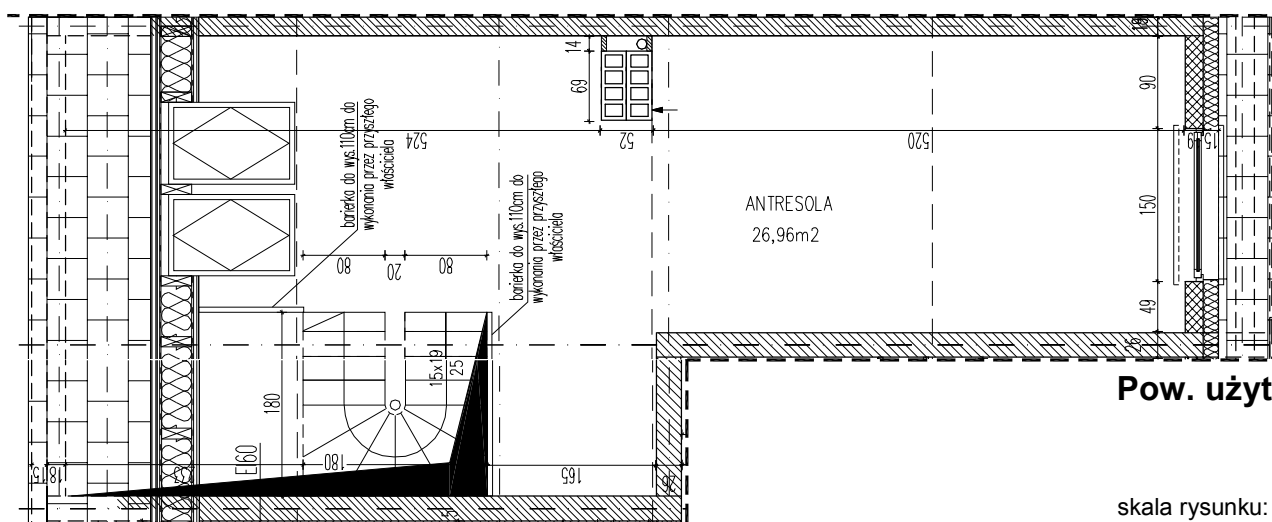


Pow. użytkowa: 67,78m²
Pow. balkonu: 4,58+4,88m²
Lokal 3-pokojowy

opty
development
dom



Pow. użytkowa poddasza: 40,82m²



Pow. użytkowa antresoli: 26,96m²

skala rysunku: 0 1m 4m

Opty - Dom Development Sp. z o.o.
55-093 Kielczów ul. Wilczycka 14
www.alejlawendowa.pl

kontakt tel:
576 952 744

Adres mieszkania: ul. Lawendowa
Bud. A, kl. nr 1; piętro: PIĘTRO 2 + ANTRESOLA

Lokal nr M5