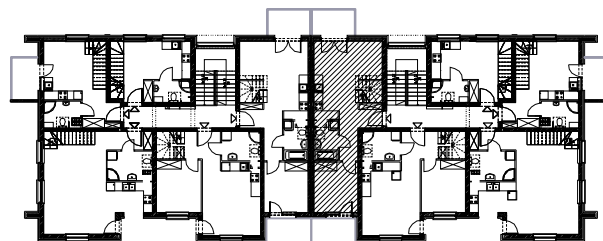
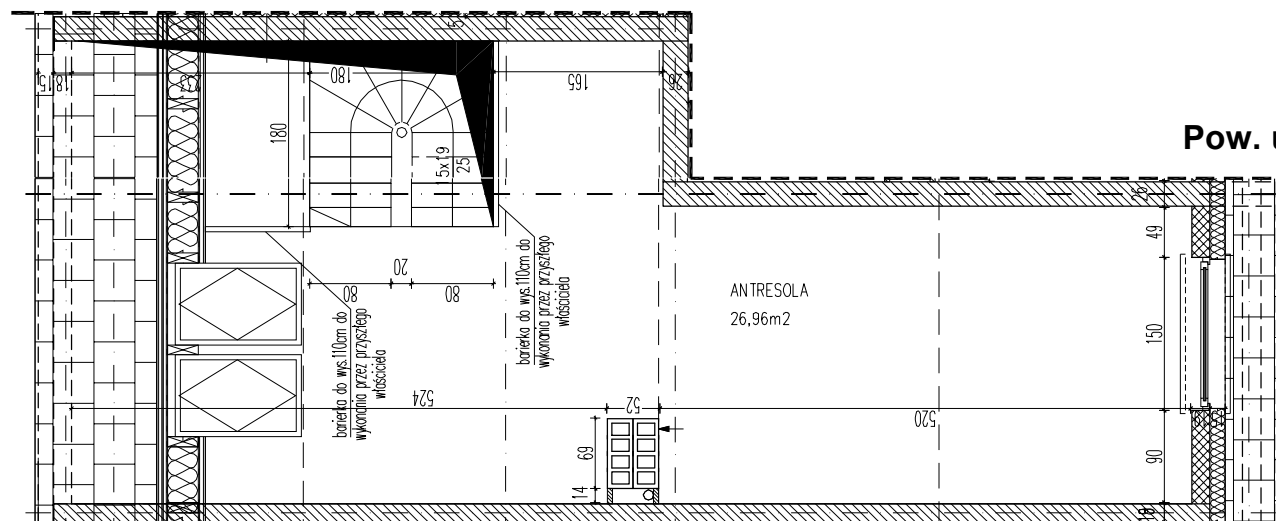
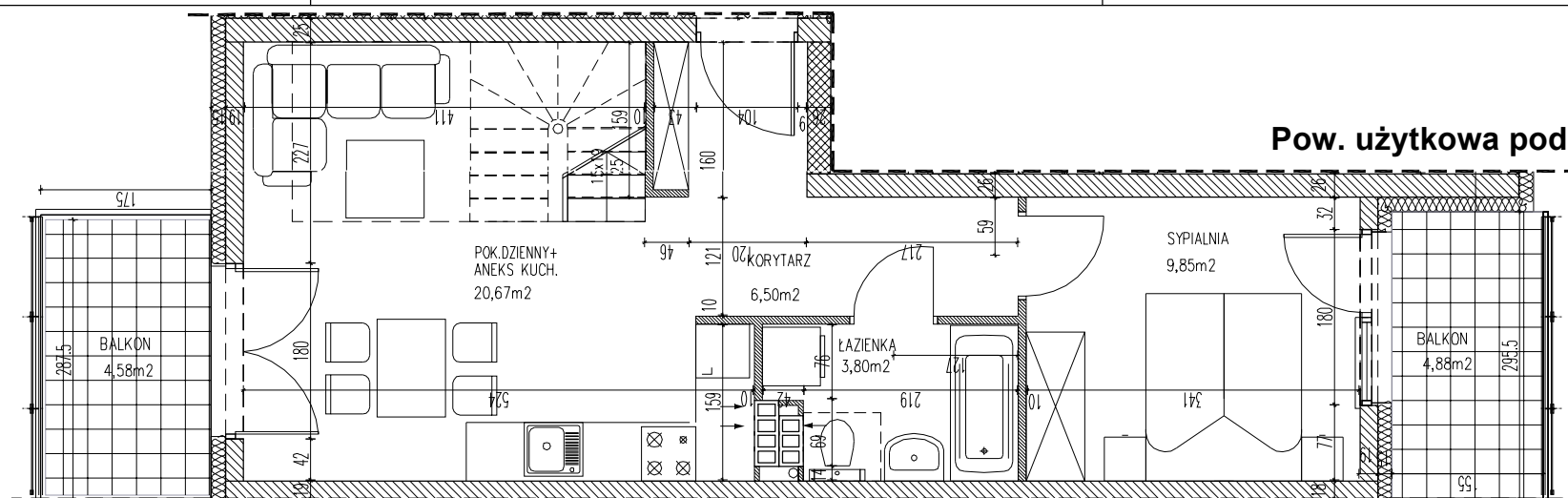


Osiedle:  
**"Aleja  
lawendowa"**



Pow. użytkowa: 67,78m<sup>2</sup>  
Pow. balkonu: 4,58+4,88m<sup>2</sup>  
Lokal 3-pokojowy

**opty**  
development  
**dom**



skala rysunku:  
0 1m 4m

**Opty - Dom Development Sp. z o.o.**  
55-093 Kielczów ul. Wilczycka 14  
www.alejlawendowa.pl

kontakt tel:  
576 952 744

Adres mieszkania: ul. Lawendowa  
Bud. A, kl. nr 2; piętro: PIĘTRO 2 + ANTRESOLA

Lokal nr M5