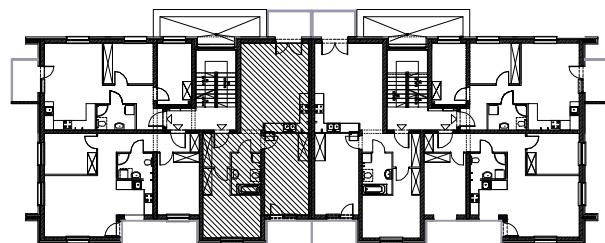
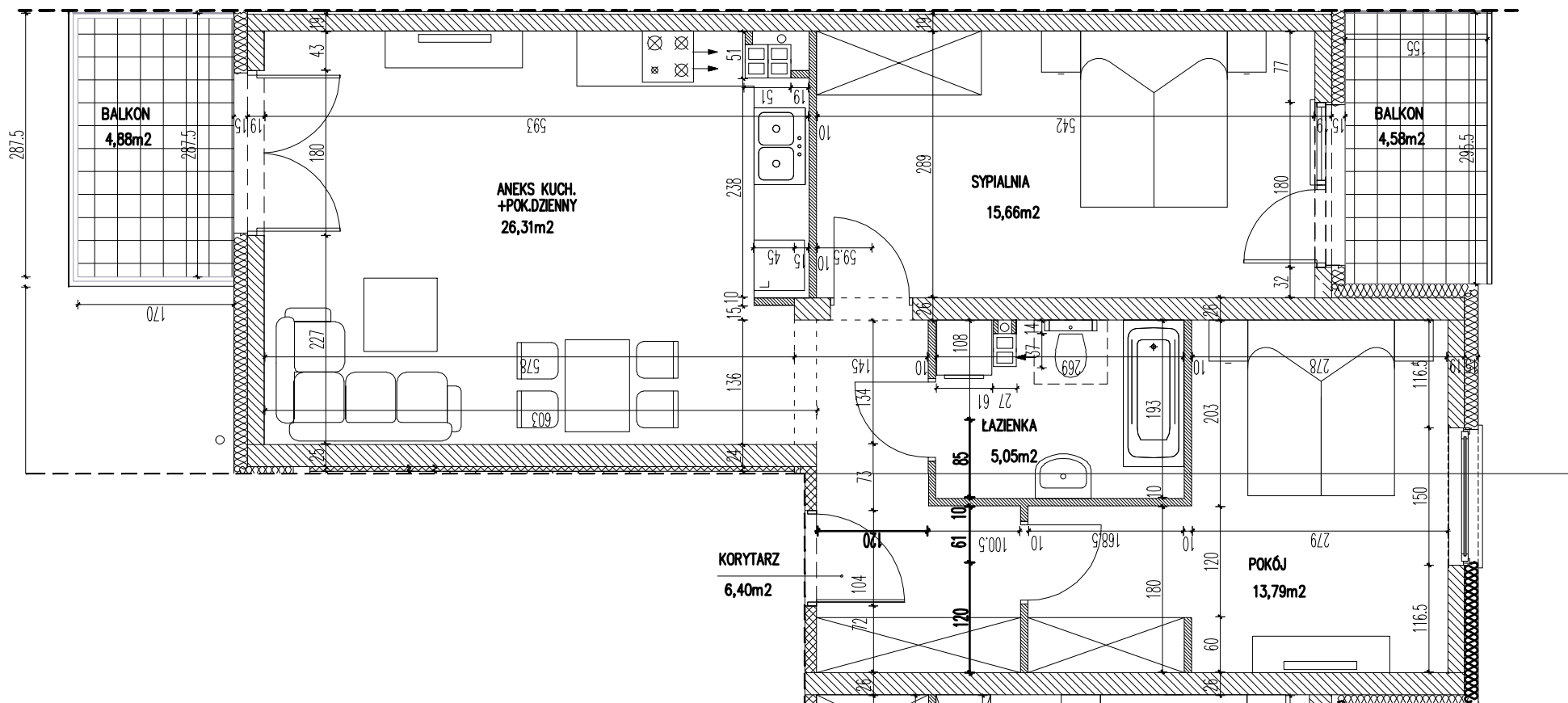


Osiedle:
**"Aleja
lawendowa"**



Pow. użytkowa: 67,21m²
Pow. balkonu: 4,58+4,88m²
Lokal 3-pokojowy

opty
development
dom



skala rysunku: 0 1m 4m

Opty - Dom Development Sp. z o.o.
55-093 Kielczów ul. Wilczycka 14
www.alejlawendowa.pl

kontakt tel:
576 952 744

Adres mieszkania: ul. Lawendowa
Bud. B, kl. nr 1; piętro: PIĘTRO 1

Lokal nr M3