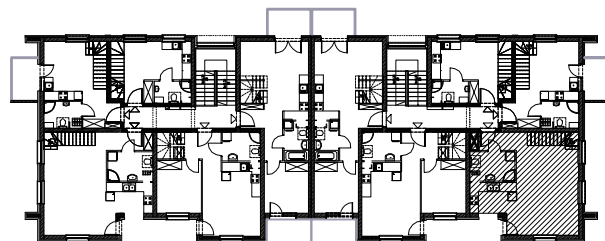
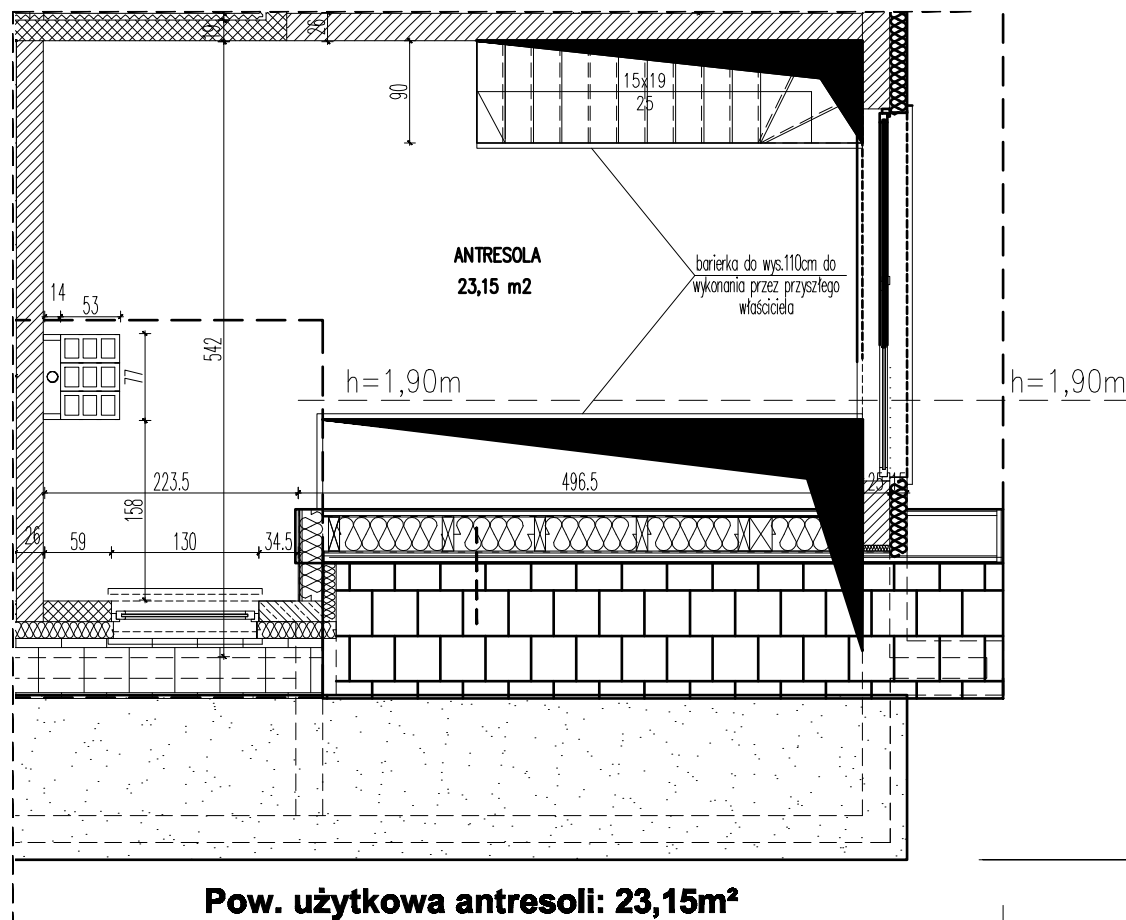
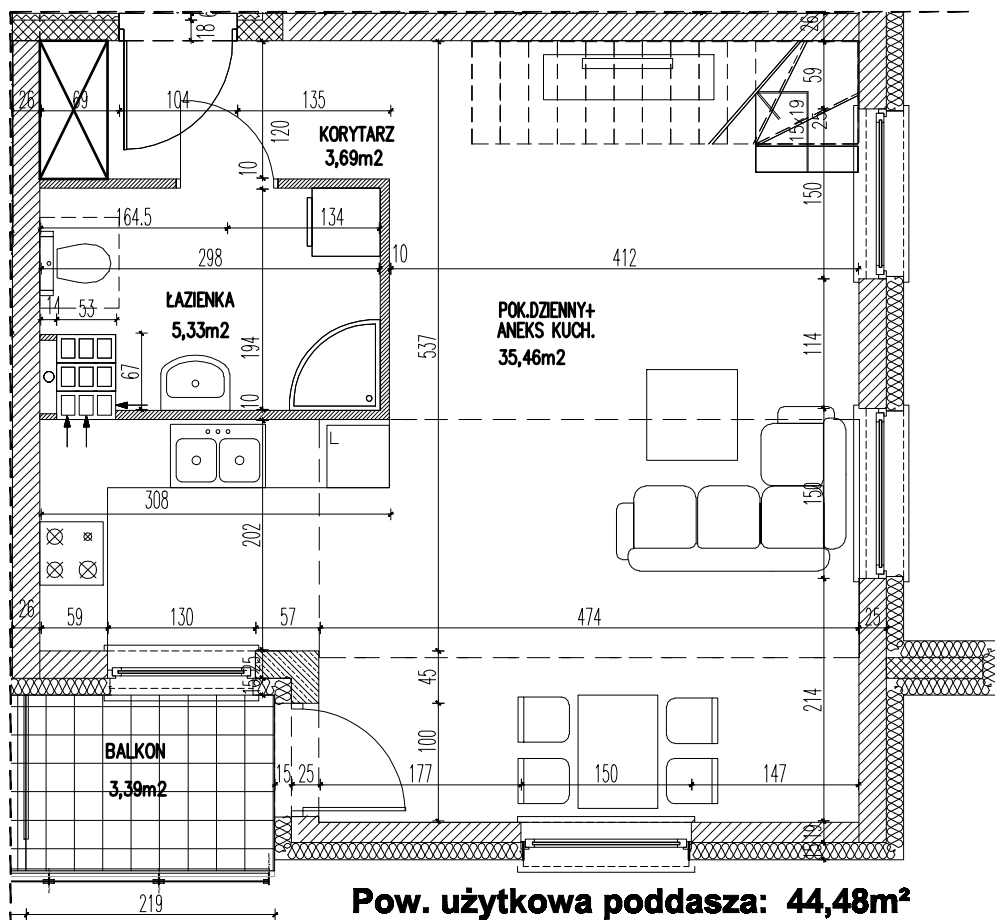


**Osiedle:  
"Aleja  
lawendowa"**



**Pow. użytkowa: 67,63m<sup>2</sup>  
Pow. balkonu: 3,39m<sup>2</sup>  
Lokal 2-pokojowy**

**opty**  
development  
**dom**



skala rysunku: 0 1m 4m

**Opty - Dom Development Sp. z o.o.**  
55-093 Kielczów ul. Wilczycka 14  
www.alejlawendowa.pl

kontakt tel:  
576 952 744

Adres mieszkania: ul. Lawendowa  
Bud. B, kl. nr 2; piętro: PIĘTRO 2 + ANTRESOLA

**Lokal nr M3**