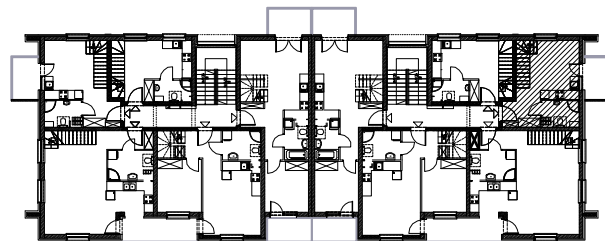
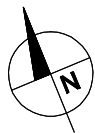


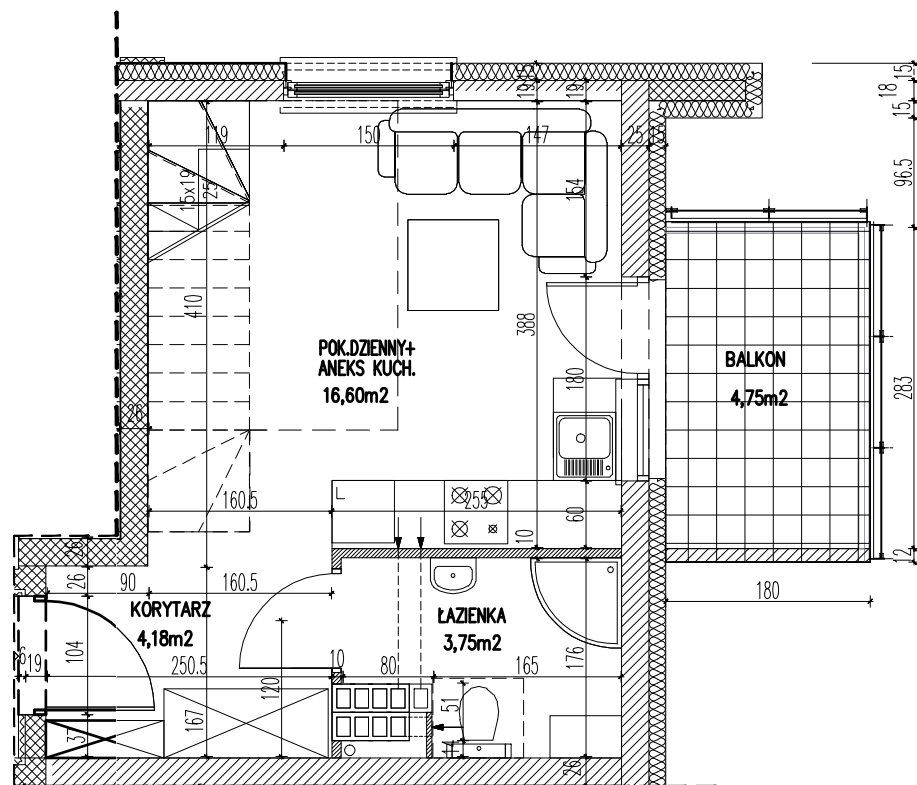
Osiedle:
**"Aleja
lawendowa"**



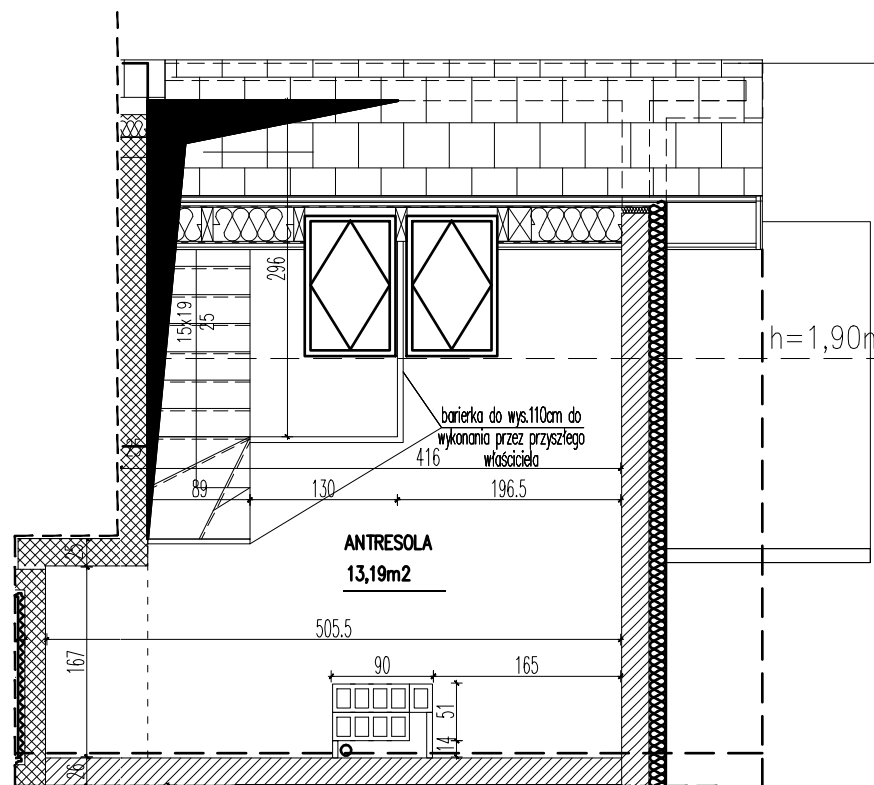
Pow. użytkowa:
Pow. balkonu:
Lokal 2-pokojowy

37,72m²
4,75m²

opty
development
dom



Pow. użytkowa poddasza: 24,53m²



Pow. użytkowa antresoli: 13,19m²

skala rysunku: 0 1m 4m

Opty - Dom Development Sp. z o.o.
55-093 Kielczów ul. Wilczycka 14
www.alejlawendowa.pl

kontakt tel:
576 952 744

Adres mieszkania: ul. Lawendowa
Bud. B, kl. nr 2; piętro: PIĘTRO 2 + ANTRESOLA

Lokal nr M2