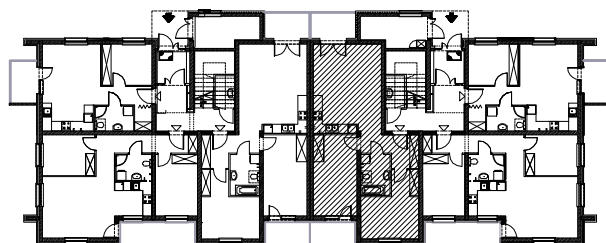
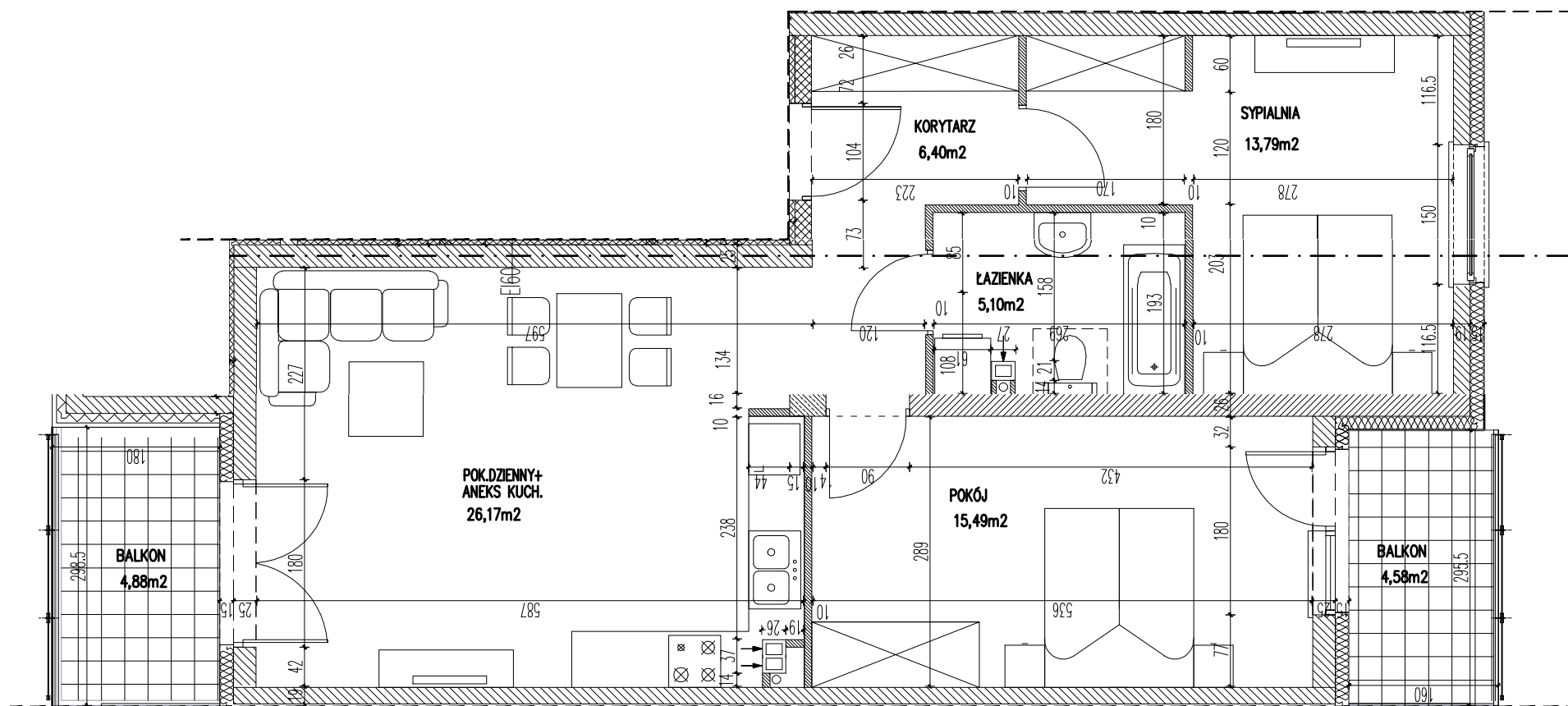


**Osiedle:  
"Aleja  
lawendowa"**



**Pow. użytkowa: 66,95m<sup>2</sup>  
Pow. balkonu: 4,58+4,88m<sup>2</sup>  
Lokal 3-pokojowy**

**opty  
development  
dom**



skala rysunku: 0 1m 4m

**Opty - Dom Development Sp. z o.o.**  
55-093 Kielczów ul. Wilczycka 14  
[www.alejlawendowa.pl](http://www.alejlawendowa.pl)

kontakt tel:  
576 952 744

Adres mieszkania: ul. Lawendowa  
Bud. B, kl. nr 2; piętro: PARTER

Lokal nr M3