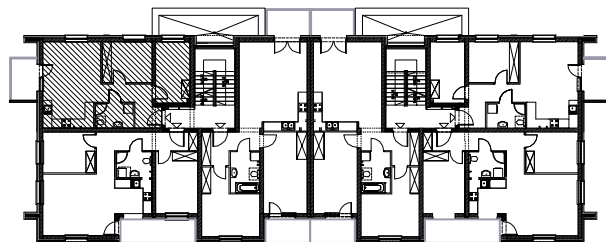


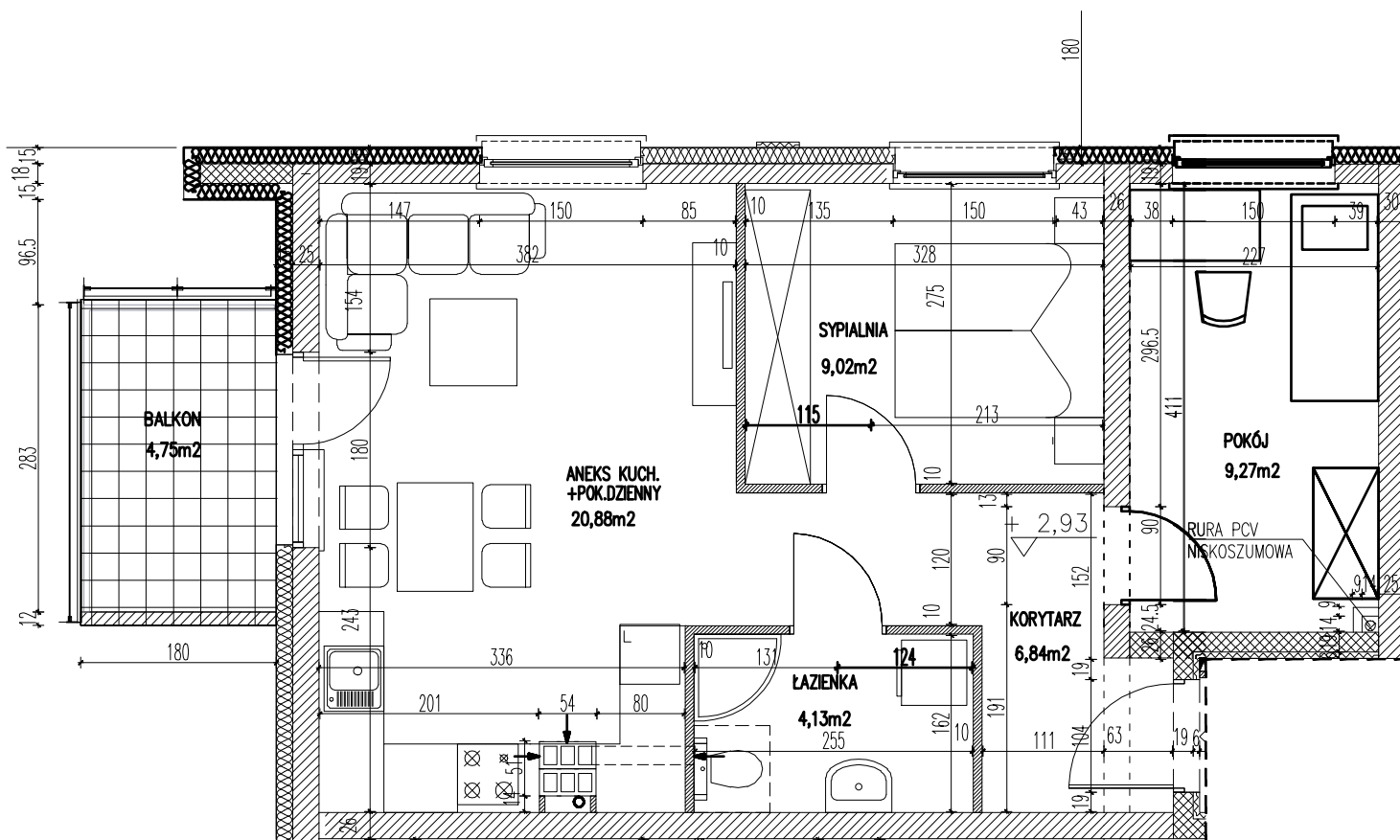
Osiedle:  
**"Aleja  
lawendowa"**



**Pow. użytkowa:**  
**Pow. balkonu:**  
**Lokal 3-pokojowy**

**50,14m<sup>2</sup>**  
**4,75m<sup>2</sup>**

**opty**  
development  
**dom**



skala rysunku: 0 1m 4m

**Opty - Dom Development Sp. z o.o.**  
55-093 Kielczów ul. Wilczycka 14  
www.alejlawendowa.pl

kontakt tel:  
576 952 744

Adres mieszkania: ul. Lawendowa  
Bud. A, kl. nr 1; piętro: PIĘTRO 1

Lokal nr M1