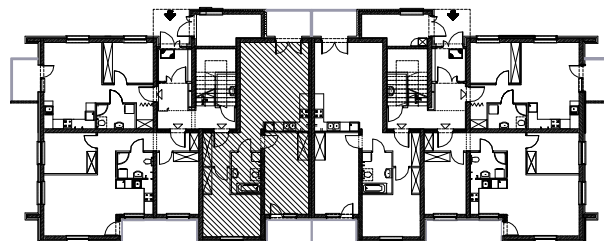
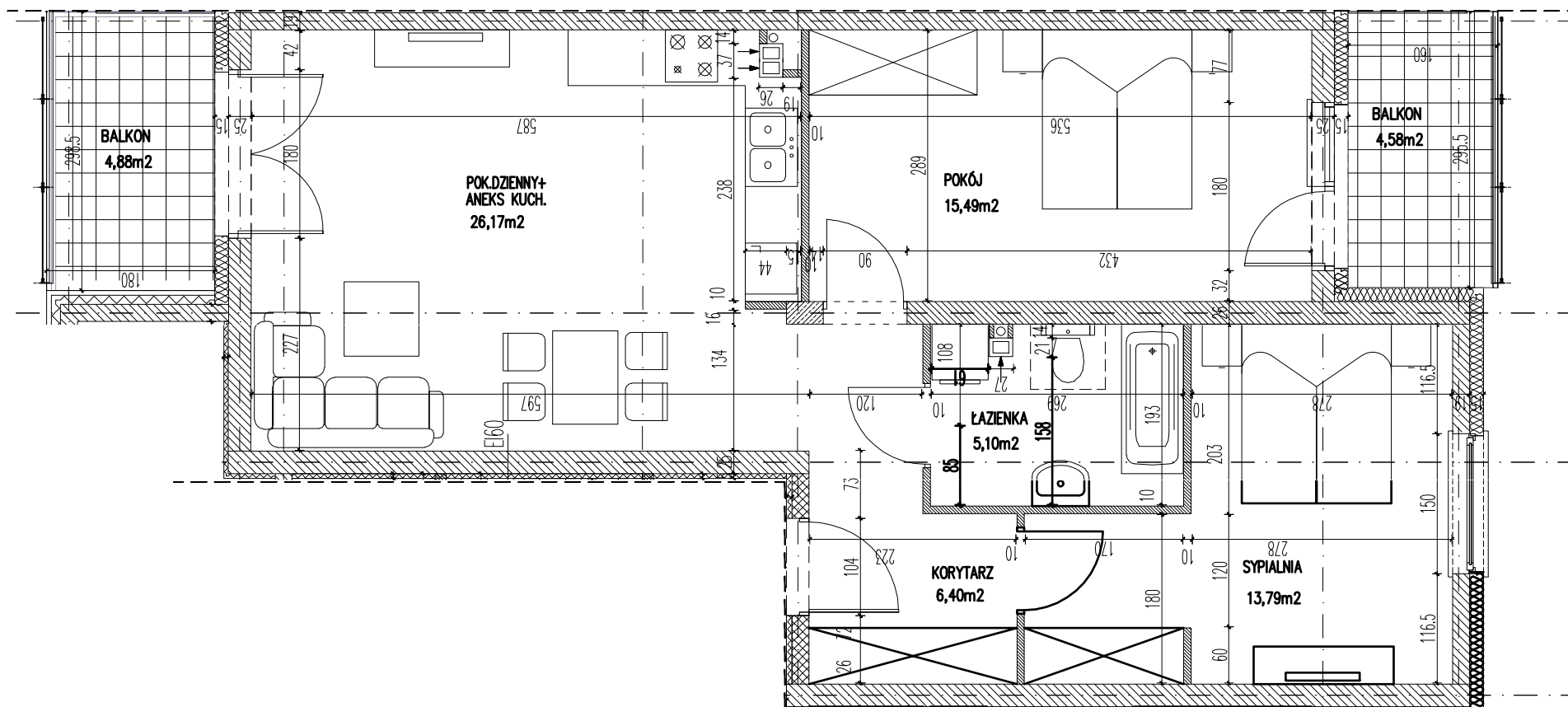


**Osiedle:**  
**"Aleja  
lawendowa"**



**Pow. użytkowa: 66,95m<sup>2</sup>**  
**Pow. balkonu: 4,58+4,88m<sup>2</sup>**  
**Lokal 3-pokojowy**

**opty  
development  
dom**



skala rysunku: 0 1m 4m

**Opty - Dom Development Sp. z o.o.**  
55-093 Kielczów ul. Wilczycka 14  
www.alejlawendowa.pl

kontakt tel:  
576 952 744

Adres mieszkania: ul. Lawendowa  
Bud. A, kl. nr 1; piętro: PARTER

Lokal nr M3