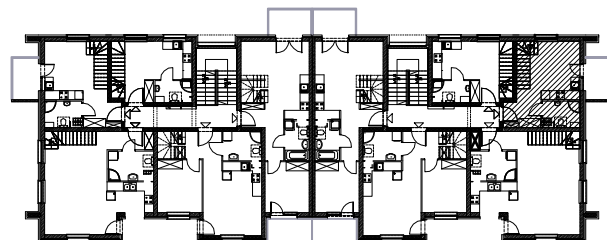
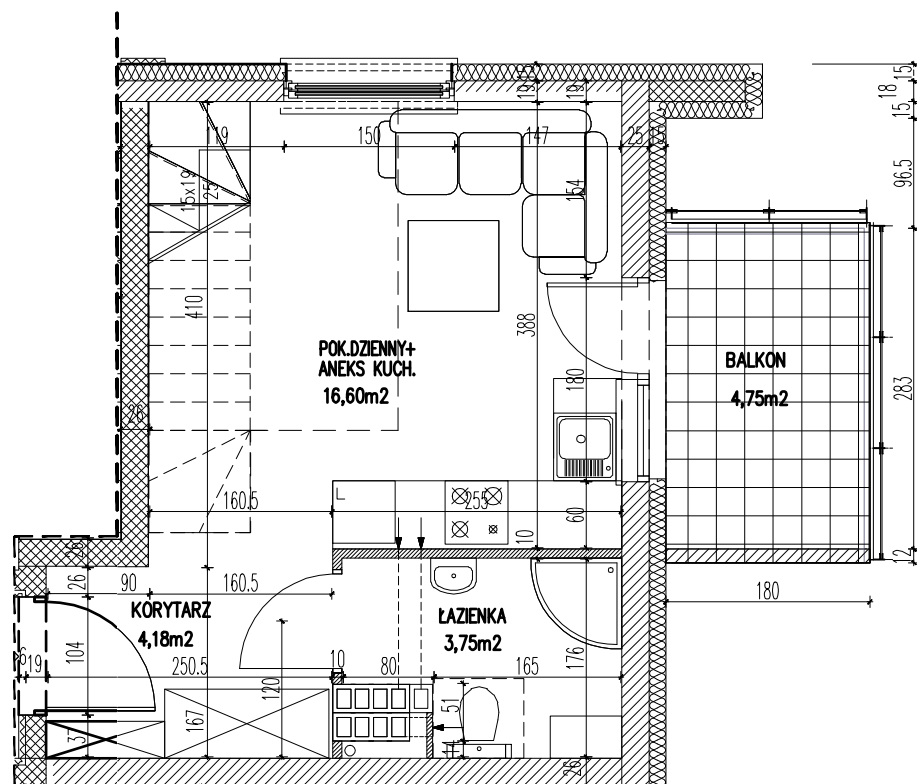


**Osiedle:  
"Aleja  
lawendowa"**

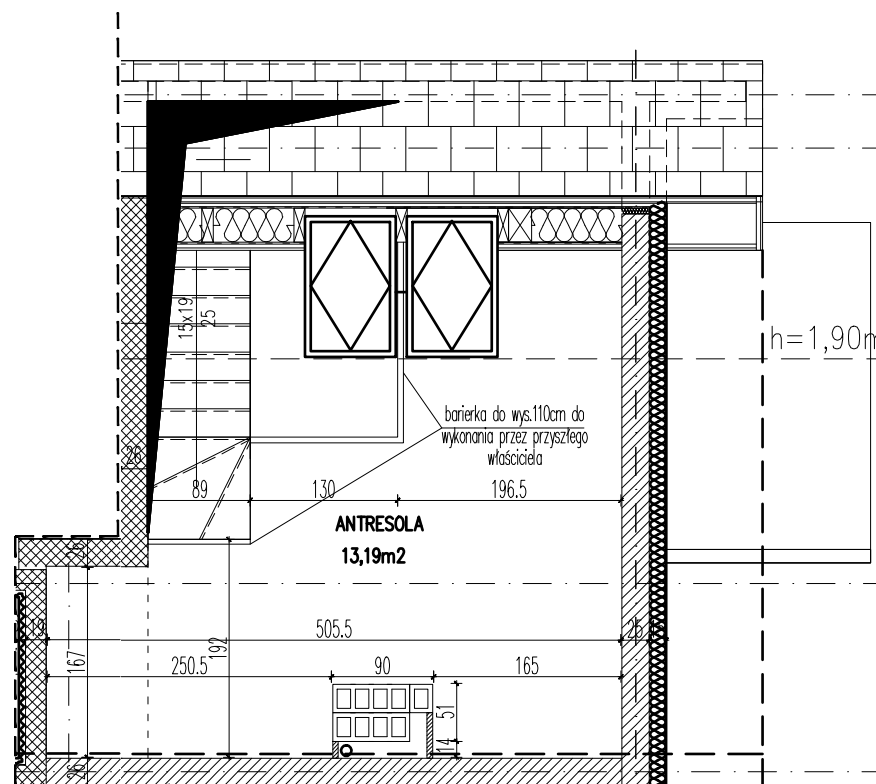


**Pow. użytkowa: 37,72m<sup>2</sup>  
Pow. balkonu: 4,75m<sup>2</sup>  
Lokal 2-pokojowy**

**opty**  
development  
**dom**



**Pow. użytkowa poddasza: 24,53m<sup>2</sup>**



**Pow. użytkowa antresoli: 13,19m<sup>2</sup>**

skala rysunku: 0 1m 4m

**Opty - Dom Development Sp. z o.o.**  
55-093 Kielczów ul. Wilczycka 14  
[www.alejlawendowa.pl](http://www.alejlawendowa.pl)

kontakt tel:  
576 952 744

Adres mieszkania: ul. Lawendowa  
Bud. A, kl. nr 2; piętro: PIĘTRO 2 + ANTRESOLA

Lokal nr M2