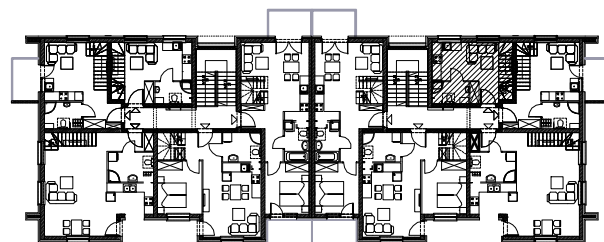
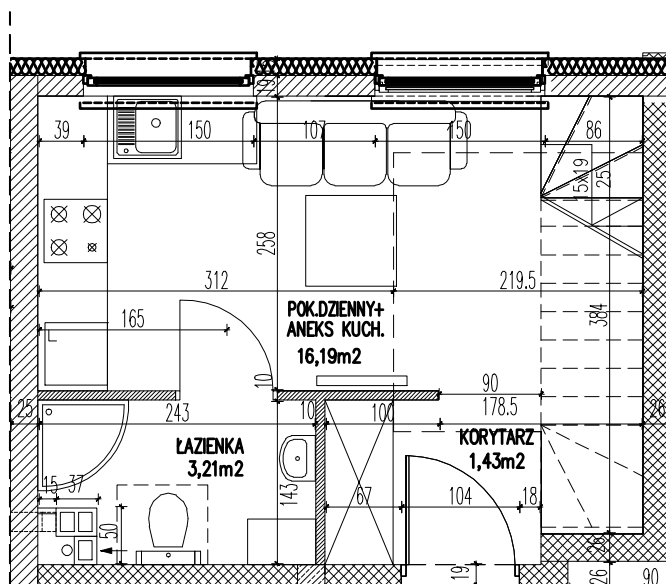


Osiedle:  
**"Aleja  
lawendowa"**

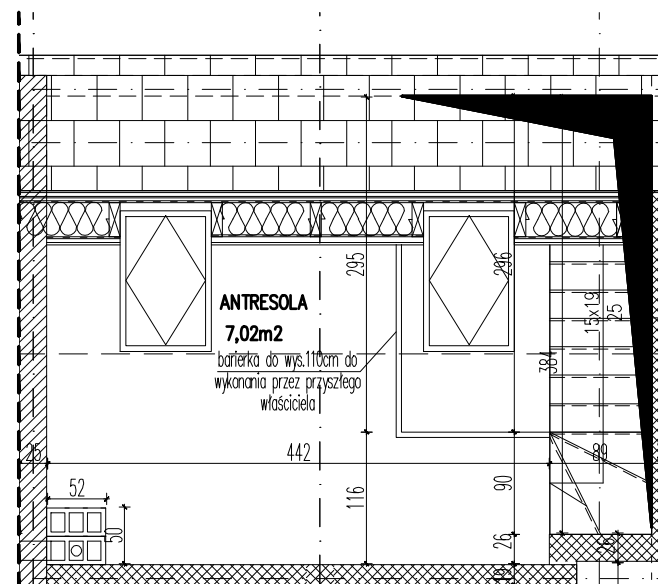


Pow. użytkowa: **27,85m<sup>2</sup>**  
Lokal 2-pokojowy

**opty**  
development  
**dom**



**Pow. użytkowa poddasza: 20,83m<sup>2</sup>**



**Pow. użytkowa antresoli: 7,02m<sup>2</sup>**

skala rysunku: 0 1m 4m

**Opty - Dom Development Sp. z o.o.**  
55-093 Kielczów ul. Wilczycka 14  
[www.alejlawendowa.pl](http://www.alejlawendowa.pl)

kontakt tel:  
576 952 744

Adres mieszkania: ul. Lawendowa  
Bud. A, kl. nr 2; piętro: PIĘTRO 2 + ANTRESOLA

Lokal nr M1