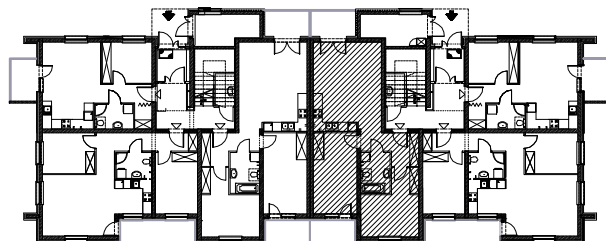
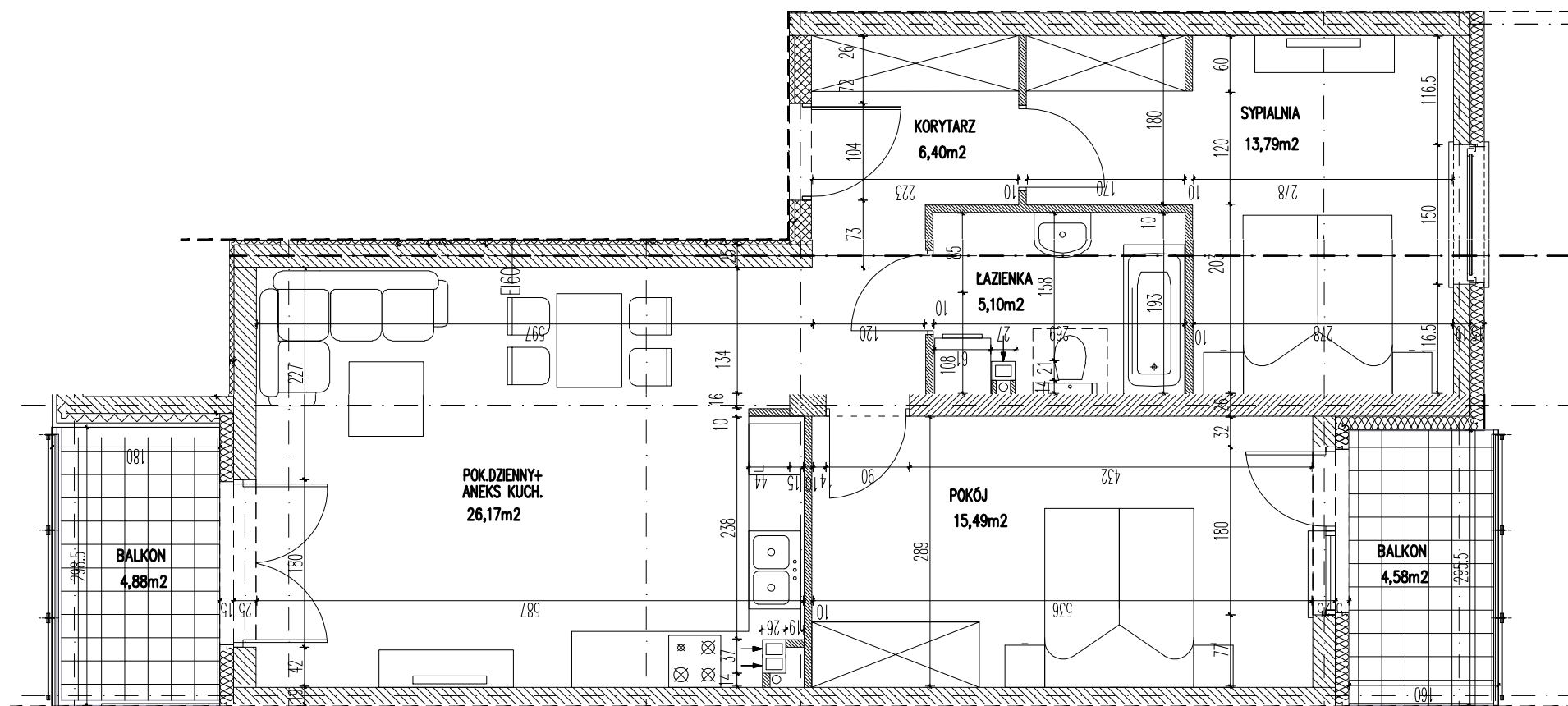


Osiedle:
**"Aleja
lawendowa"**



Pow. użytkowa: **66,95m²**
Pow. balkonu: **4,58+4,88m²**
Lokal 3-pokojowy

opty
development
dom



skala rysunku: 0 1m 4m

Opty - Dom Development Sp. z o.o.
55-093 Kielczów ul. Wilczycka 14
www.alejlawendowa.pl

kontakt tel:
576 952 744

Adres mieszkania: **ul. Lawendowa**
Bud. A, kl. nr 2; piętro: PARTER

Lokal nr M3